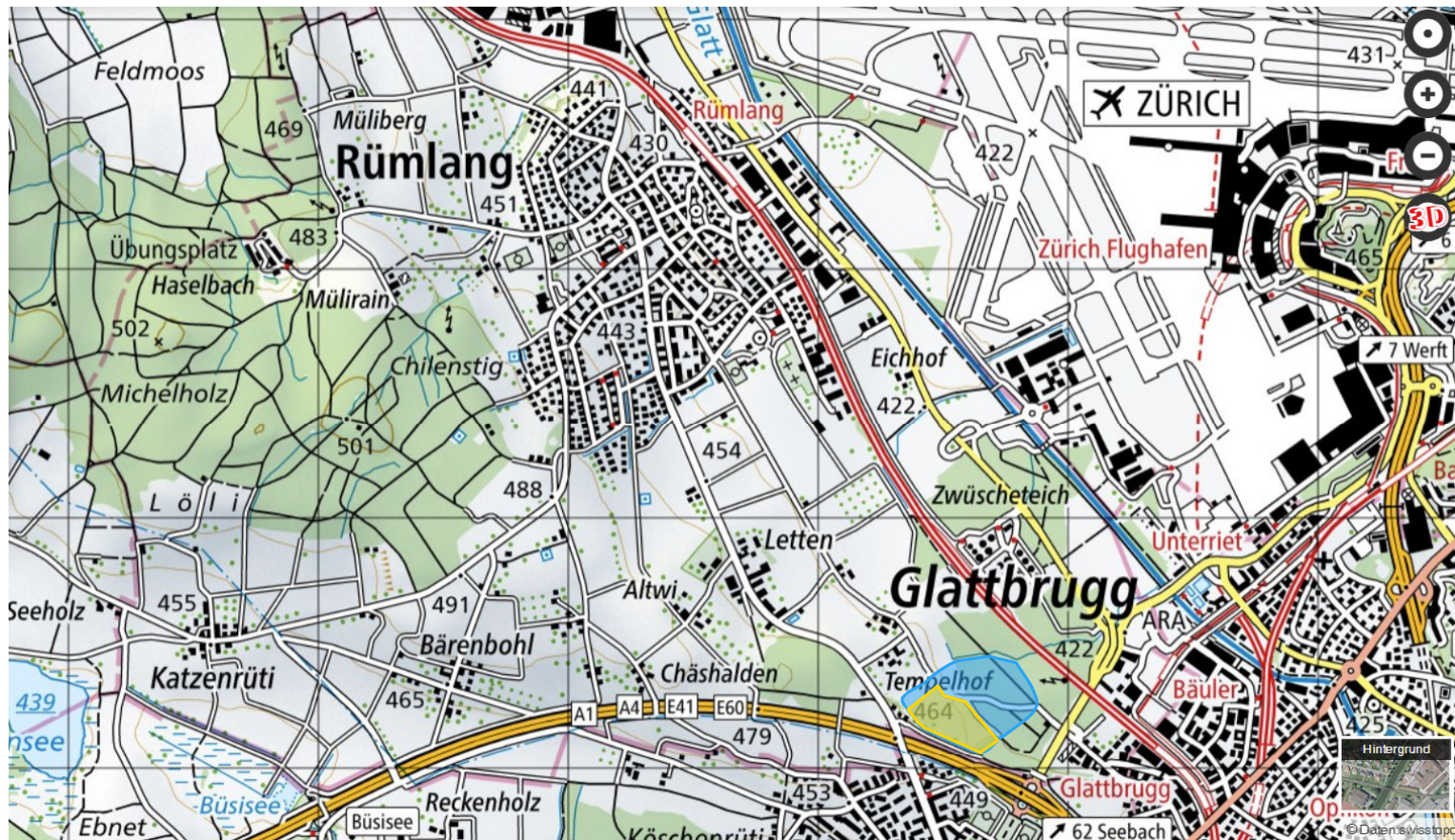


# Lage der Deponie Chalberhau



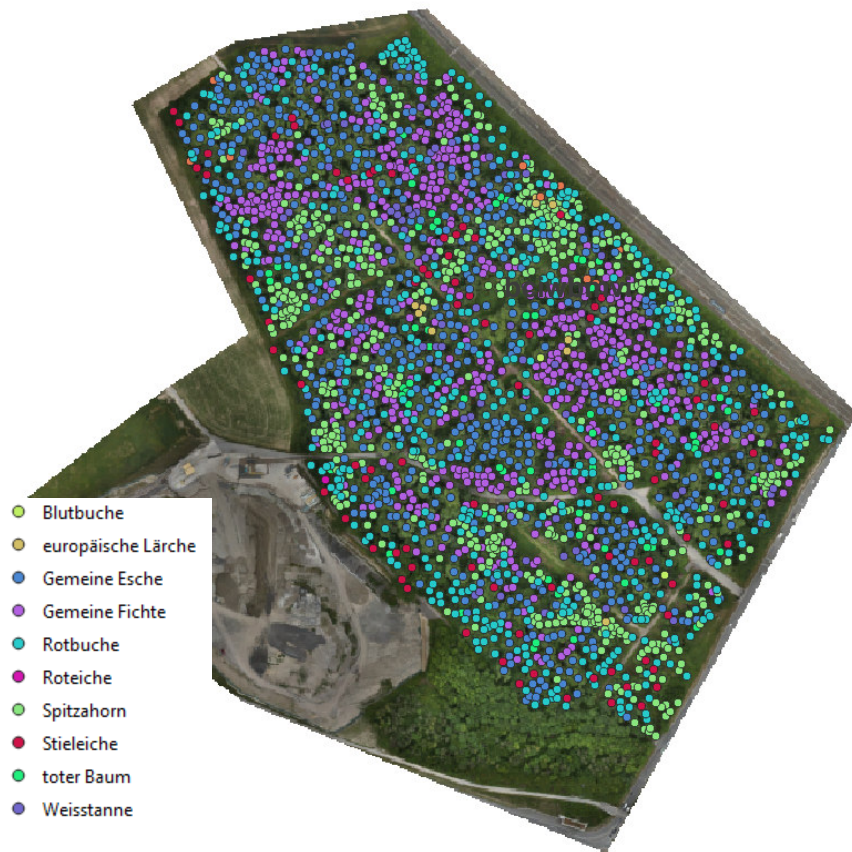
# Ausgangslage Baumbestand Raum Chalberhau

Erstellung digital twin mit detaillierter Erhebung Baumbestand



# Ausgangslage Baumbestand Wald Raum Chalberhau

3 % Eichen gemäss Auswertung Baumarten

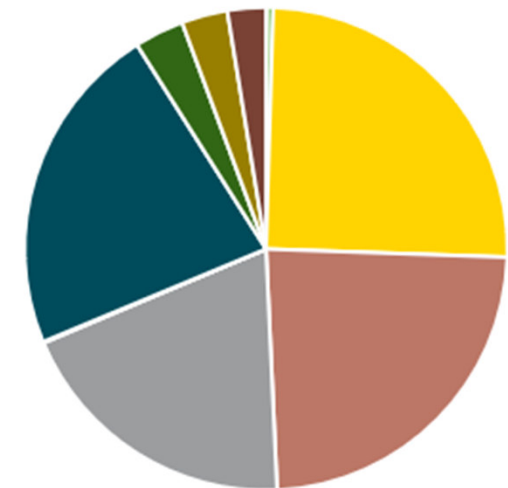


| Wald, gesamt  |             |              |
|---------------|-------------|--------------|
| Art           | Anzahl      | Prozentual   |
| Blutbuche     | 2           | 0.1          |
| Lärche        | 10          | 0.4          |
| Esche         | 634         | 25.1         |
| Fichte        | 600         | 23.7         |
| Rotbuche      | 490         | 19.4         |
| Roteiche      | 2           | 0.1          |
| Spitzahorn    | 564         | 22.3         |
| Stieleiche    | 84          | 3.3          |
| Weisstanne    | 78          | 3.1          |
| toter Baum    | 65          | 2.6          |
| <b>Total*</b> | <b>2529</b> | <b>100.0</b> |

\*abzüglich 9 unklassierter Bäume

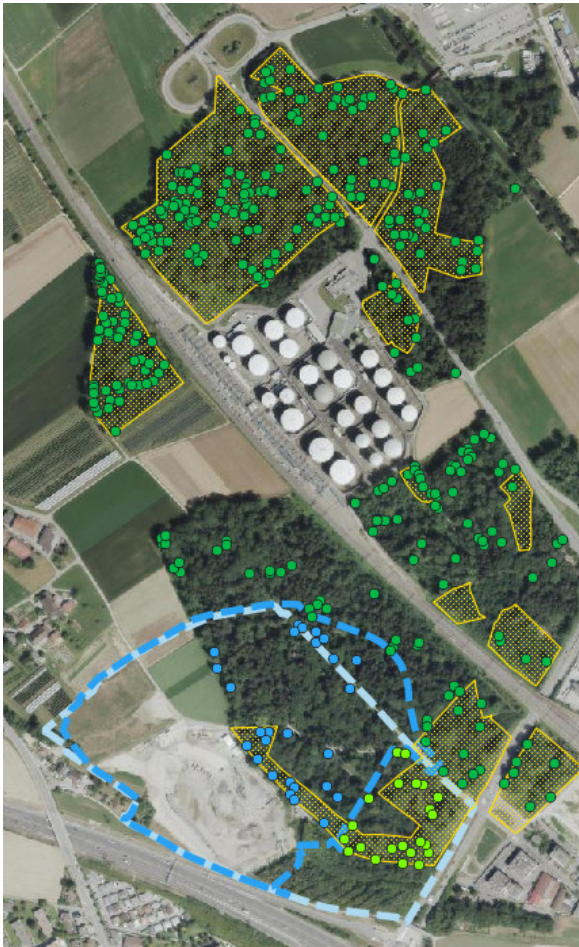
Eichen:

24 Stk < BHD 50  
 20 Stk BHD 50-70  
 27 Stk BHD 70-100  
 15 Stk > BHD 100



■ Blutbuche   ■ Lärche   ■ Esche   ■ Fichte   ■ Rotbuche  
 ■ Roteiche   ■ Spitzahorn   ■ Stieleiche   ■ Weisstanne   ■ toter Baum

# Eichenbestand Raum Tanklager und Deponie



«Vorrang biologische Vielfalt» Waldentwicklungsplan Kt. ZH



Erweiterung, aktuelles Projekt



Erweiterung, ursprüngliches Projekt



Durch Erweiterung betroffene Eichen



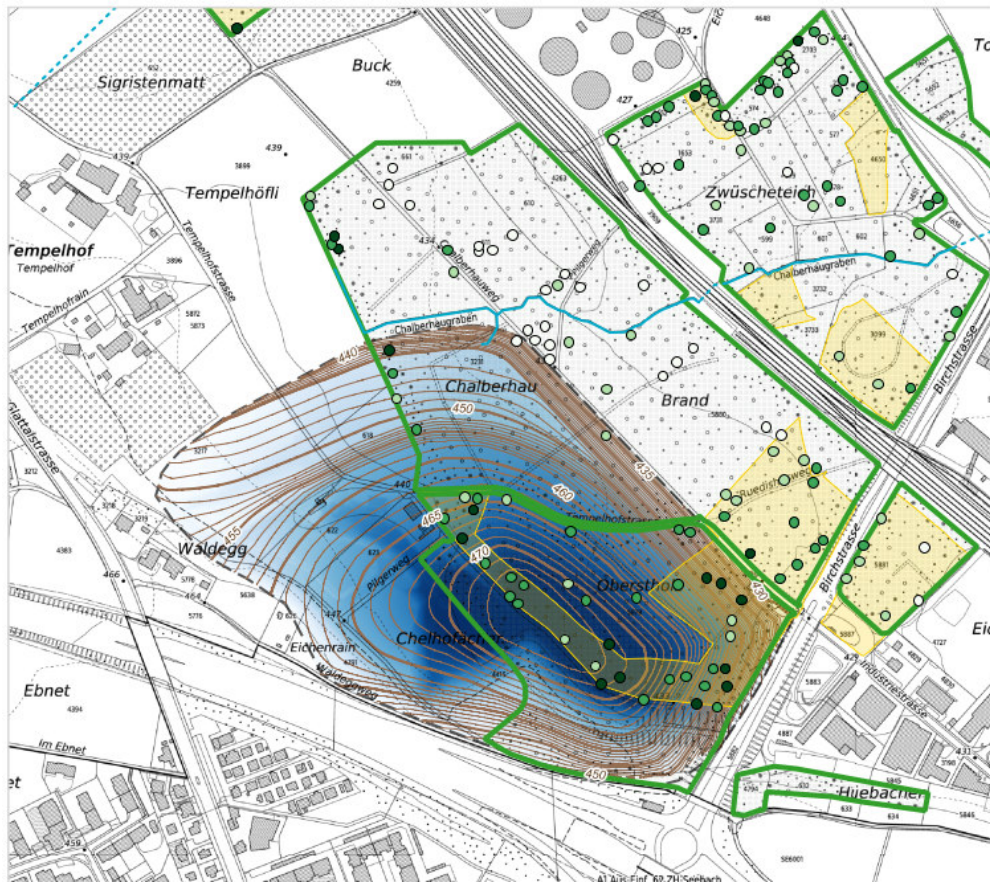
Durch Erweiterung nicht mehr betroffen



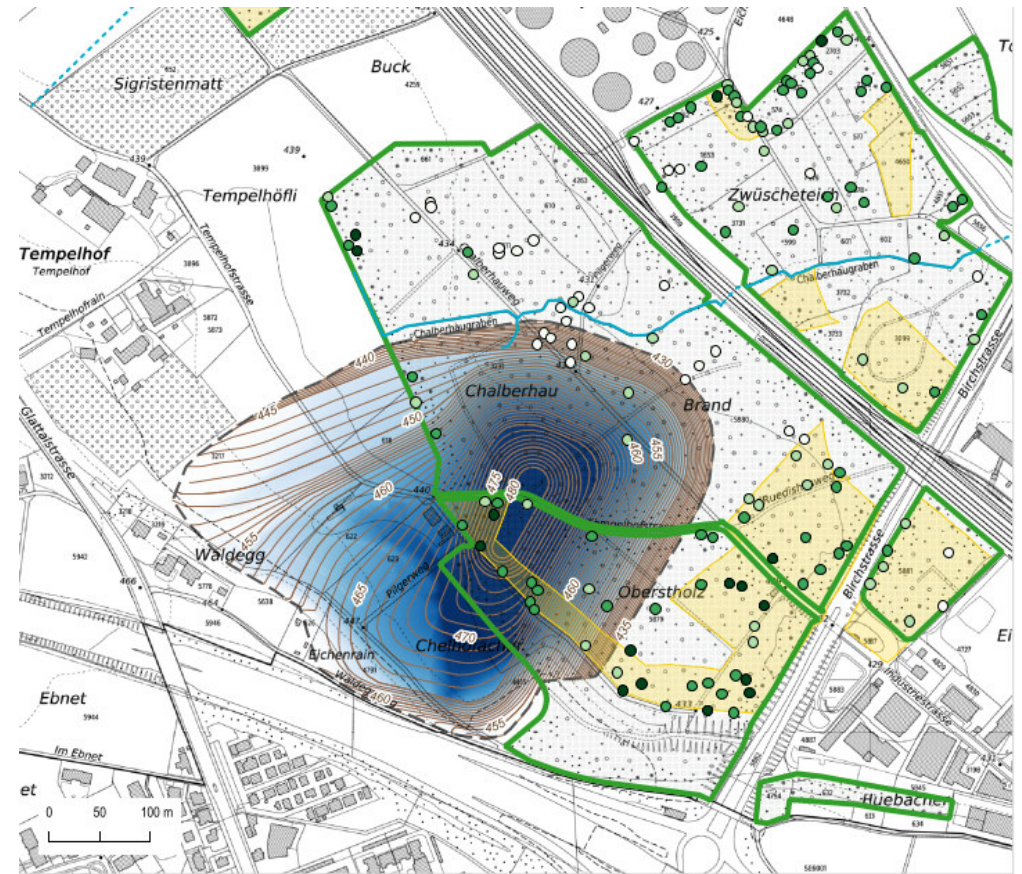
Übrige Eichen

# Variantenstudium Frühjahr/Sommer 2022

Ursprüngliches Projekt



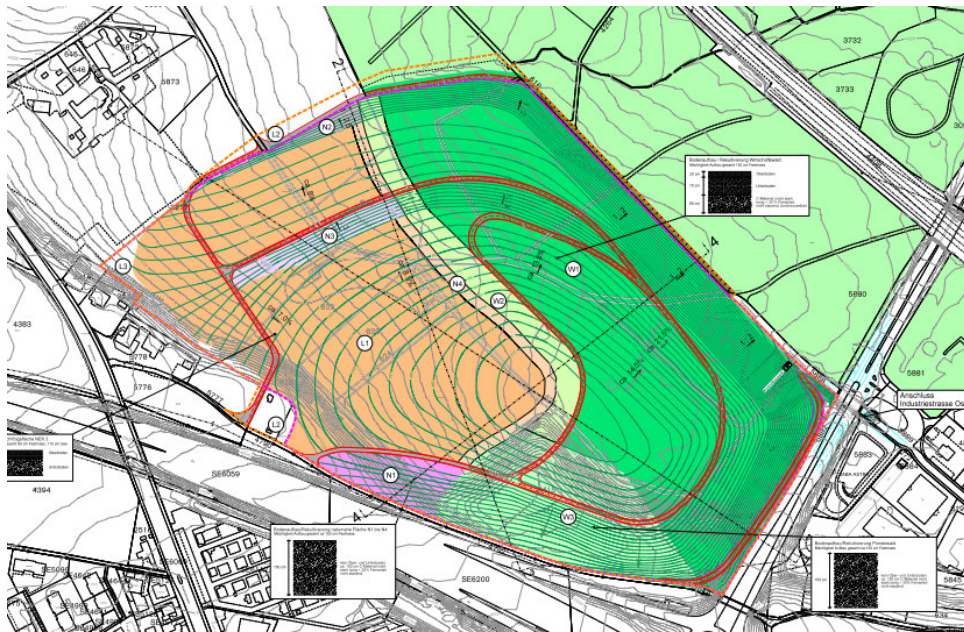
aktuelles Projekt



# Endgestaltung

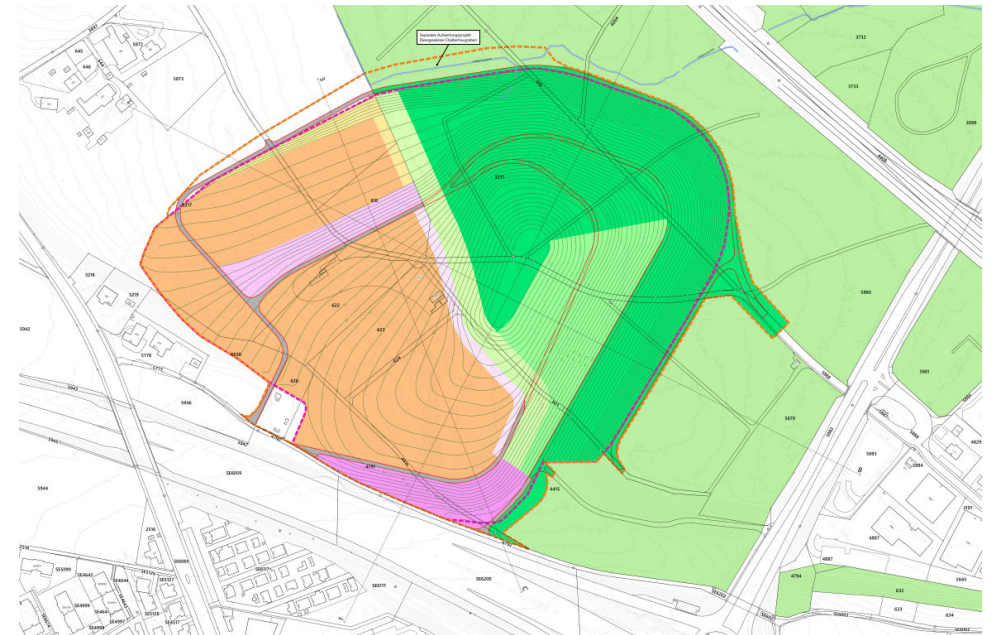
## Kennzahlen ursprüngliches Projekt 2021

|                     |               |                       |                                      |
|---------------------|---------------|-----------------------|--------------------------------------|
| Waldfläche:         | 10.5 ha       | Ablagerungsperimeter: | 16 ha                                |
| Offenland:          | 8.1 ha        | Volumen Typ B:        | 3 Mio. m <sup>3</sup>                |
| Total Eichen:       | 42 Stk        | Ausnutzungsziffer:    | 18.75 m <sup>3</sup> /m <sup>2</sup> |
| Eichen BHD > 70 cm: | 33 Stk        |                       |                                      |
| Anzahl Bäume:       | ca. 1'500 Stk |                       |                                      |



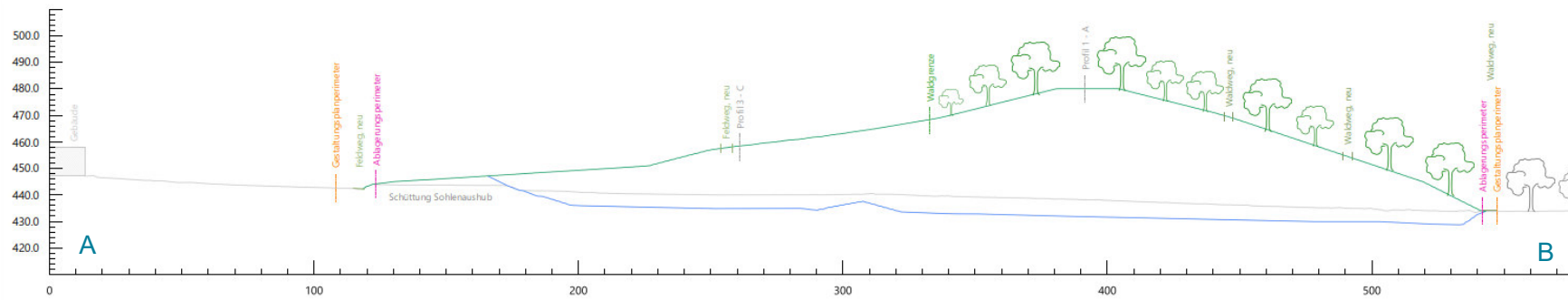
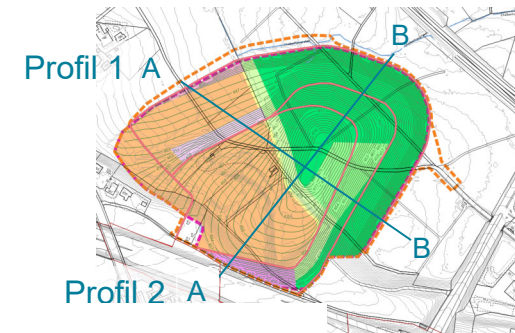
## Kennzahlen aktuelles Projekt 2023

|                     |               |                       |   |
|---------------------|---------------|-----------------------|---|
| Waldfläche:         | 7.95 ha       | Ablagerungsperimeter: | 13 ha                                   |
| Offenland:          | 7.79 ha       | Volumen Typ B:        | 2.8 Mio. m <sup>3</sup>                 |
| Total Eichen:       | 27 Stk        | Ausnutzungsziffer:    | ca. 21.5 m <sup>3</sup> /m <sup>2</sup> |
| Eichen BHD > 70 cm: | 13 Stk        |                       |   |
| Anzahl Bäume:       | ca. 1'000 Stk |                       |   |

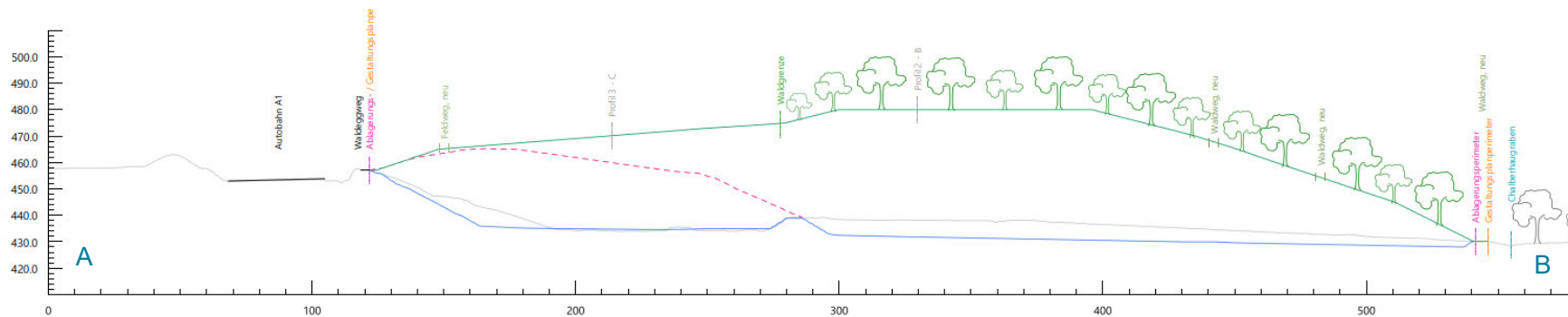


# Endgestaltung

## Schnitte aktuelles Projekt



Profil 1



Profil 2